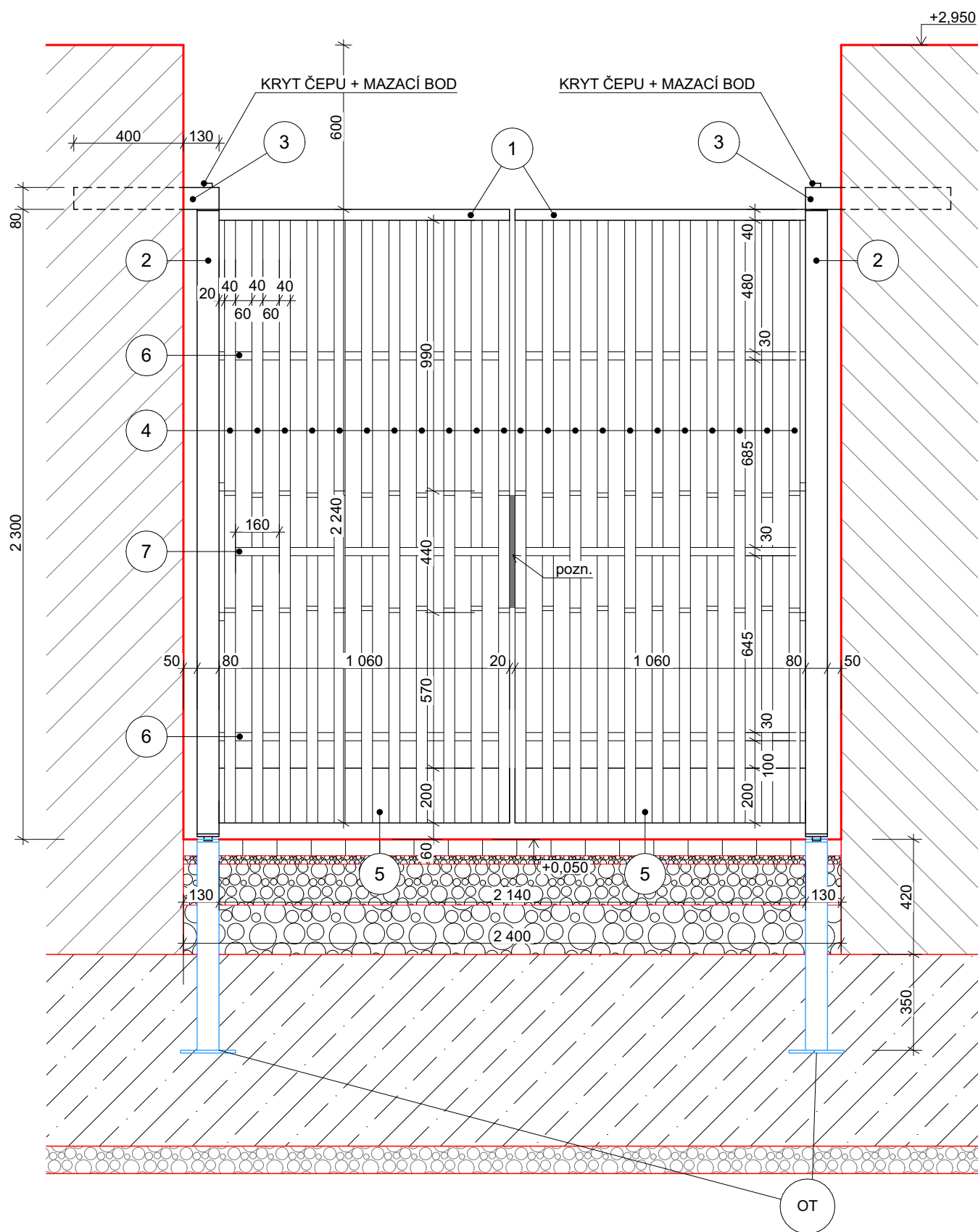
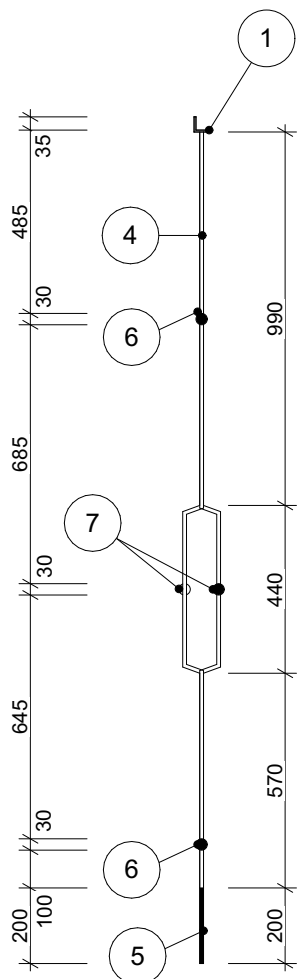


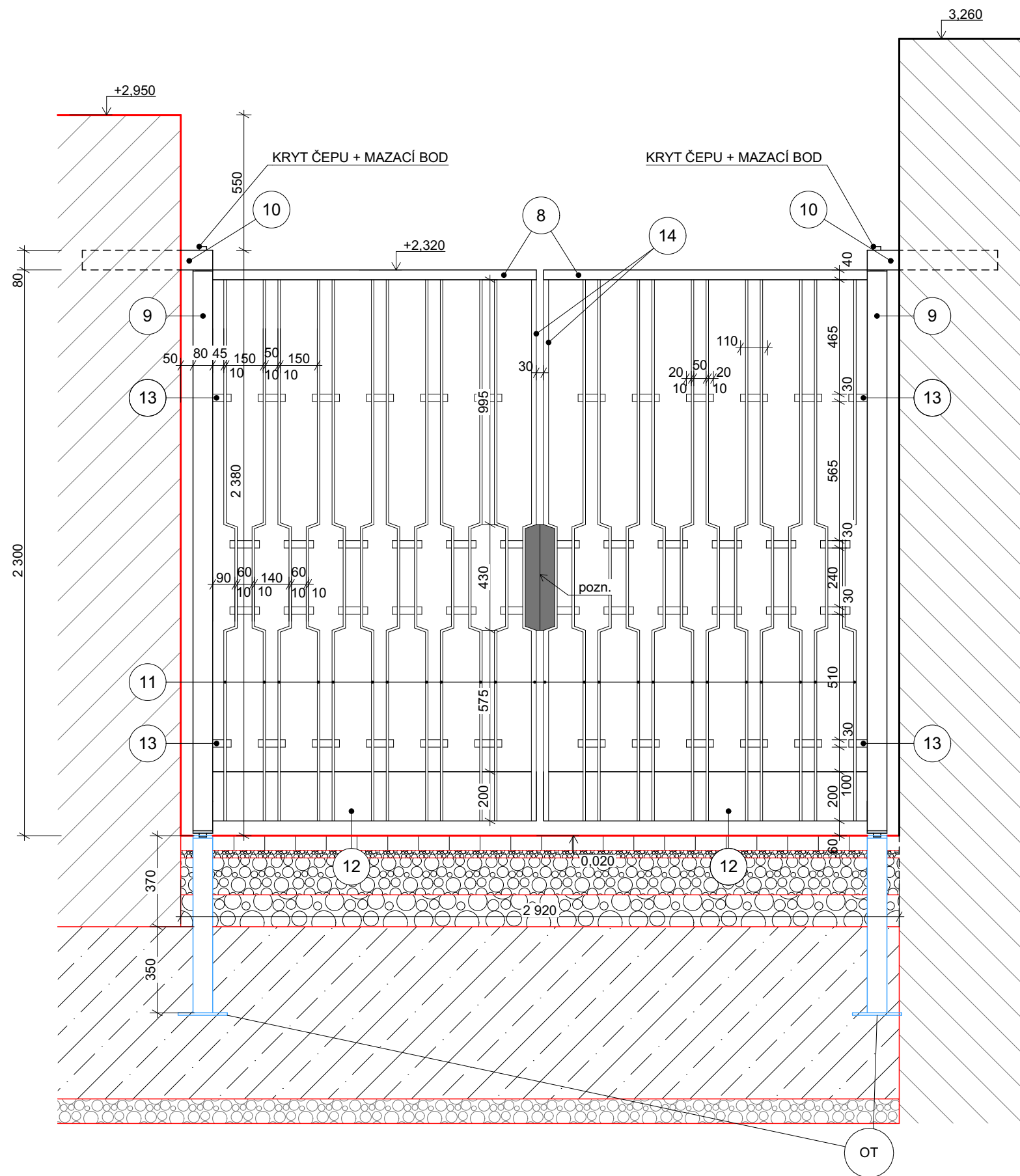
Z3 - BRÁNA DO ODPADOVÉHO HNÍZDA



ŘEZ BRANOU



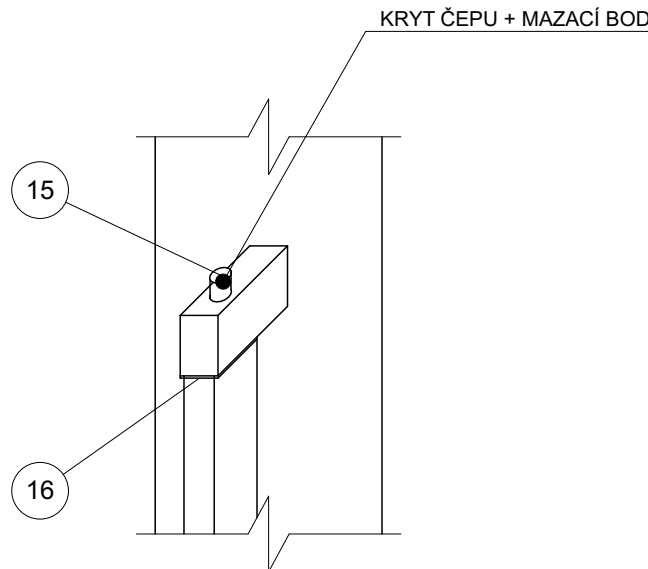
Z4 - BRÁNA NA NÁDVOŘÍ



VÝPIS MATERIÁLU PRVKŮ Z3 A Z4

OZN.	PRŮŘEZ, POPIS	DÉLKA, ROZMĚR	KS	HMOTNOST (kg)	
				1 m / 1 m²	CELKEM
1	úhelník L40/40/5	1,060 m	2	3,000 kg/m	6,36
2	JEKL 80/40/5	2,280 m	2	8,390 kg/m	38,26
3	plochá ocelová tyč 80/50	0,530 m	2	31,400 kg/m	33,29
4	pásovina 40/10	2,285 m	22	3,140 kg/m	157,85
5	plech 1 060/200/8 mm	1,06 m x 0,2 m	2	64,000 kg/m²	27,14
6	ocel kruhová Ø 30 mm	0,060 m	42	5,550 kg/m	13,99
7	ocel kruhová Ø 30 mm	0,160 m	18	5,550 kg/m	2,50
8	úhelník L40/40/5	1,315 m	2	3,000 kg/m	7,89
9	JEKL 80/40/5	2,280 m	2	8,390 kg/m	38,26
10	plochá ocelová tyč 80/50	0,530 m	2	31,400 kg/m	33,29
11	pásovina 40/10	2,285 m	22	3,140 kg/m	157,85
12	plech 1 270/200/8 mm	1,27 m x 0,2 m	2	64,000 kg/m²	32,52
13	ocel kruhová Ø 30 mm	0,110 m	48	5,550 kg/m	29,31
14	pásovina 40/20	2,285 m	2	6,280 kg/m	28,70
15	čep. ocel. kruh. Ø 30 mm	0,100	8	5,550 kg/m	4,44
16	pásovina 50/10	0,080 m	8	3,990 kg/m	2,56
HMOTNOST CELKEM (Kg)					614,21
PROŘEZ 5% (Kg)					30,71
HMOTNOST CELKEM (Kg)					644,92

+ OCELOVÁ TRUBKA A PÁSOVINA K OSAZENÍ PATNÍCH LOŽISEK OBOU BRAN



POZNÁMKA:

- TATO DOKUMENTACE NENÍ VÝROBNÍ DOKUMENTACE!!!
- VÝROBNÍ DOKUMENTACI ZPRACOVÁVÁ ZHOTOVITEL STAVBY V RÁMCÍ JEJÍHO ZPRACOVÁNÍ JE TŘEBA PŘEMĚŘIT VEŠKERÉ ROZMĚRY NA MÍSTĚ STAVBY A NAVRHNOUT SYSTÉM KOVÁNÍ (ZAVÍRÁNÍ A ZAMYKÁNÍ) BRÁNY, CELÝ KONCEPT BRÁNY VYCHÁZÍ ZE STÁVAJÍCÍ BRÁNY V PRŮCHODU Z LAUDONOVA NÁDVOŘÍ SMĚREM NA NÁMĚSTÍ

OT
OCELOVÁ TRUBKA PRO OSAZENÍ PATNÍHO LOŽISKA KOVOVÝCH BRAN, TRUBKA BUDE KOTVENA DO ZÁKLADOVÉHO PÁSU POMOCÍ KOTEV Z PÁSOVINY,
!!! OSAZENÍ A DIMENZE TRUBKY BUDE SOUČÁSTÍ VÝROBNÍ DOKUMENTACE ZHOTVOITELE, STEJNĚ JAKO OSAZENÍ PATNÍHO LOŽISKA BRÁNY !!!

0,000 = 285,66 m n. m. (B. p. v.) - vstup do objektu č.p. 42

PROJEKTANT	Ing. TOMÁŠ MIČKA	UniProjekt projekční kancelář	VÝTISK ČÍSLO
KONTROLOVAL	Ing. DUŠAN GLOGAR		
HIP	Ing. DUŠAN GLOGAR		
INVESTOR	Město Nový Jičín, Masarykovo náměstí 1, Nový Jičín 741 01	Divadelní 849/8, 741 01 Nový Jičín Telefon: 556 701 746 556 701 273 E-mail: uniprjekt@uniprjekt-nj.cz	STUPEŇ DOKUMENTACE DOKUMENTACE PRO PROVEDENÍ STAVBY
MÍSTO STAVBY	parc. č. st. 27, st. 28; k.ú.: Nový Jičín-město		
STAVBA	Revitalizace Laudonova nádvoří		
OBJEKT	SO 01 Nádvoří	ČÍS.ZAKÁZKY 23/2020 MĚŘÍTKO 1:20 DATUM 06/2023 FORMÁT 4 x A4 Č.VÝKR. 09	
ČÁST	D.1.1 Architektonicko-stavební řešení D.1.1 b) Výkresová část		
NÁZEV VÝKRESU	KOVOVÉ BRÁNY		